

Предмет торгов: право заключения договора купли-продажи земельных участков: 1) площадью 7 028 кв.м, с кадастровым номером 63:32:2601036:5137, расположенного по адресу: Местоположение установлено относительно ориентира, расположенного в границах участка. Почтовый адрес ориентира: Самарская область, р-н. Ставропольский, с/п. Тимофеевка, с. Тимофеевка, ул. Южная; 2) площадью 4 630 кв.м, с кадастровым номером 63:32:2601036:5140, расположенного по адресу: Местоположение установлено относительно ориентира, расположенного в границах участка. Почтовый адрес ориентира: Самарская область, р-н. Ставропольский, с/п. Тимофеевка, с. Тимофеевка, ул. Южная; 3) площадью 6 114 кв.м, с кадастровым номером 63:32:2601036:5141, расположенного по адресу: Местоположение установлено относительно ориентира, расположенного в границах участка. Почтовый адрес ориентира: Самарская область, р-н. Ставропольский, с/п. Тимофеевка, с. Тимофеевка, ул. Южная



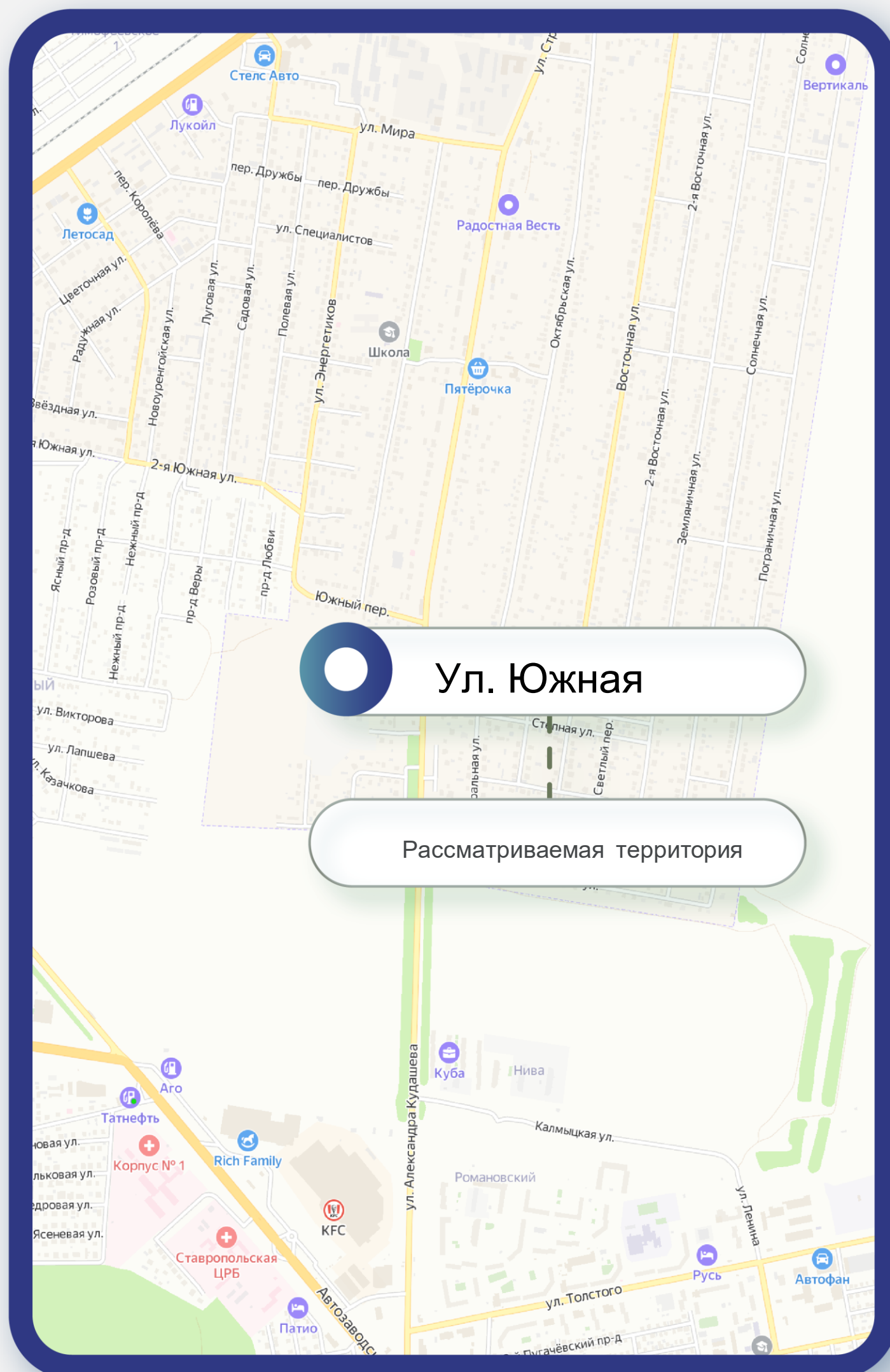
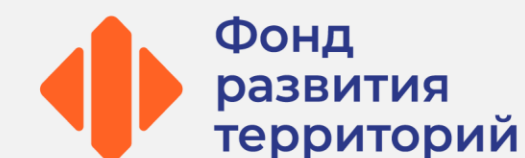
8(495)-221-70-04 invest@fondrt.ru



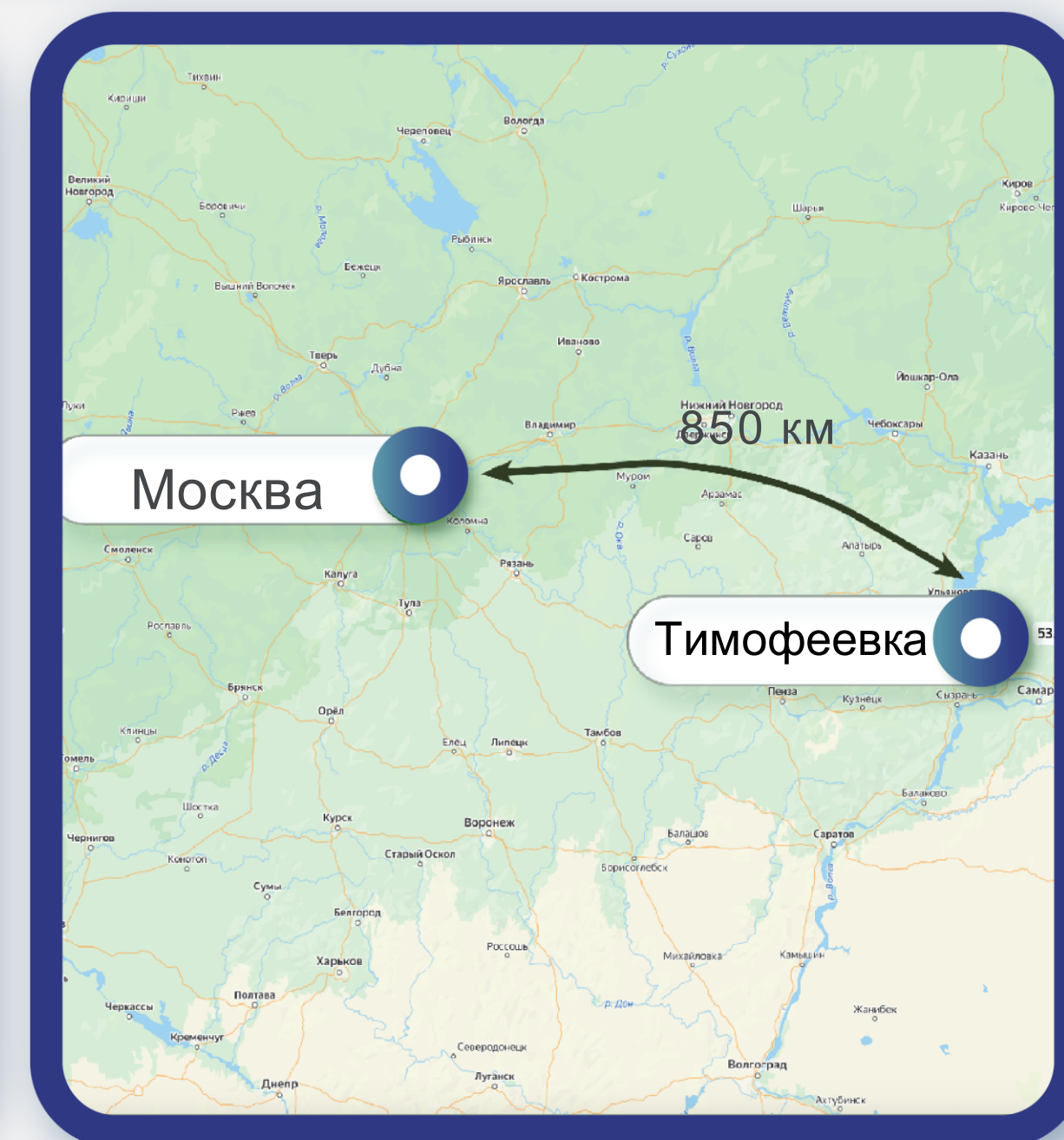
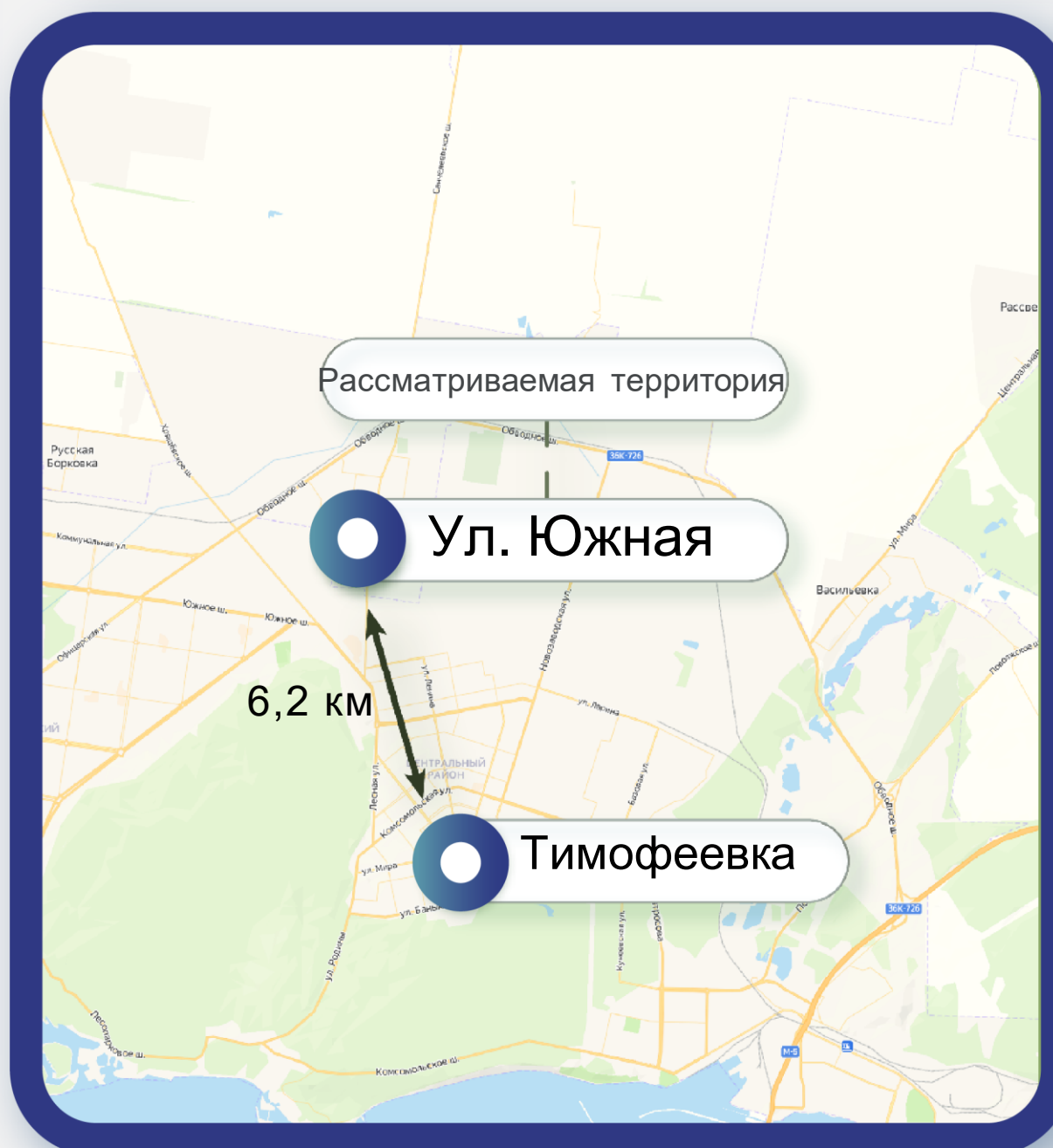
Схема расположения территории

8(495)-221-70-04

invest@fondrt.ru



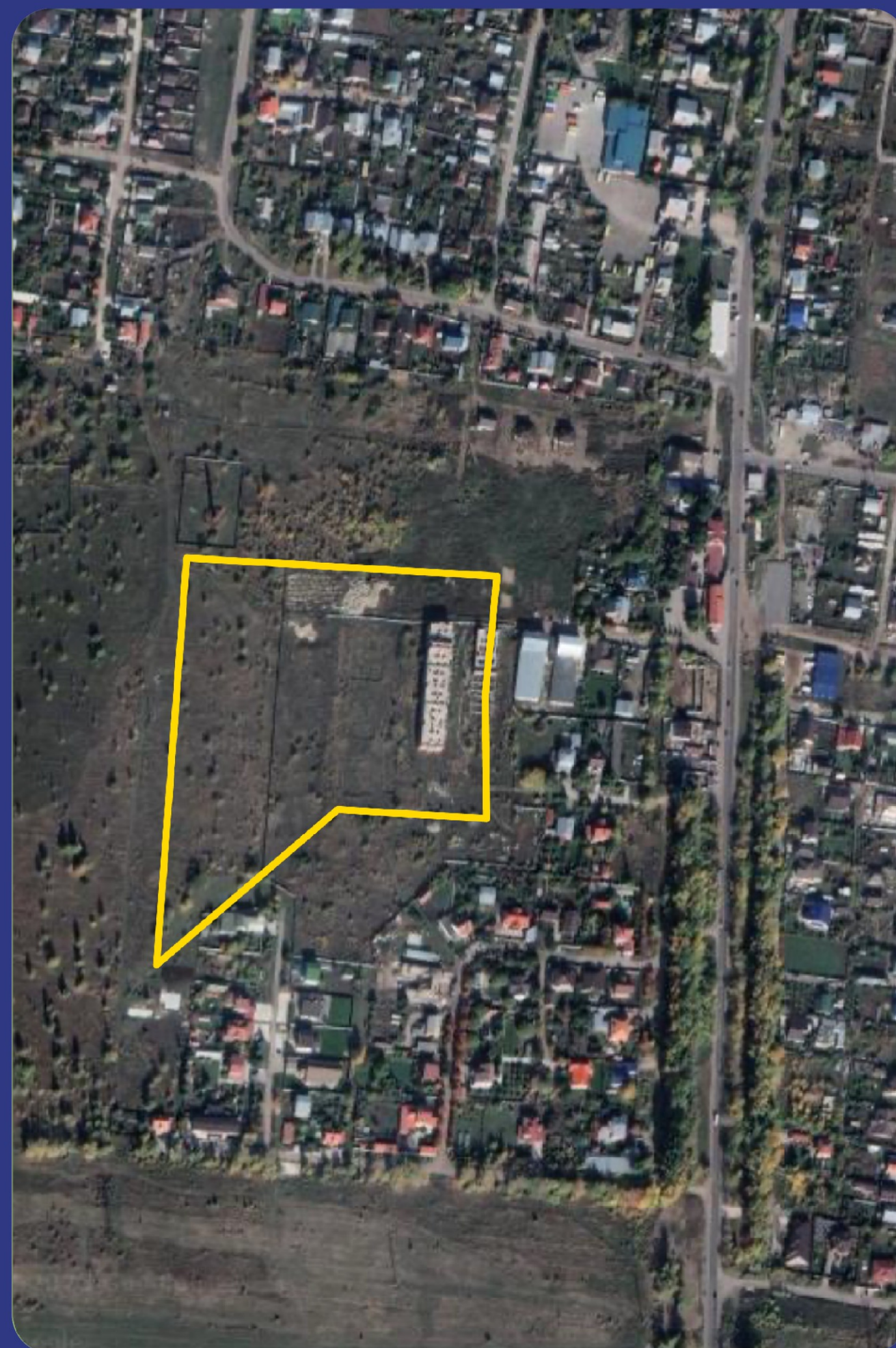
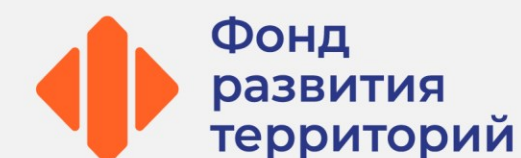
Тимофеевка — село в Ставропольском районе Самарской области. Административно входит в сельское поселение Тимофеевка и является его центром. Село находится к северу от города Тольятти. Расстояние от Объектов до центра г. Тольятти – 5,5 км. Магазины, детские сады, школы, больницы располагаются на расстоянии от 0,1 до 1,3 км от Объектов.



Характеристики земельных участков

8(495)-221-70-04

invest@fondrt.ru



Земельные участки

Кадастровый номер	63:32:2601036:5137
	63:32:2601036:5141
	63:32:2601036:5140
Общая площадь	7 028 м ²
	4 630 м ²
	6 114 м ²
Вид права	Собственность
Категории	Земли населенных пунктов
Вид разрешенного использования	Многоквартирная жилая застройка

Объекты незавершенного строительства

Кадастровый номер	Не стоят на кадастровом учете
Общая площадь*	12 844,7 м ²

*согласно сведениям из РНС

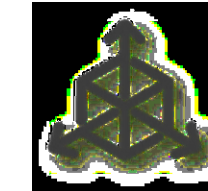
На данном слайде указаны предполагаемые характеристики объектов, публикуемые на основании документации застройщика-банкрота.

8(495)-221-70-04

invest@fondrt.ru

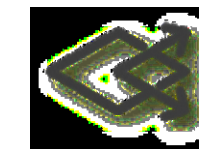


Строительный
объем, куб.м



51 731,8

Общая площадь,
кв.м



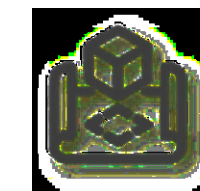
12 844,7

Общая площадь
квартир, кв.м



10 998,7

Количество
квартир, шт



362

Этажность



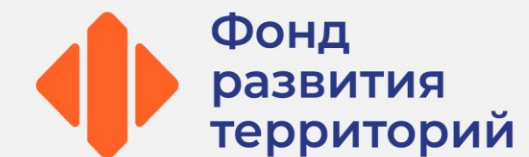
3-х этажные
секционные
дома

Документация*

*передана от застройщика-банкрота и не является предметом торгов

8(495)-221-70-04

invest@fondrt.ru



Градостроительный план
земельного участка



Иная документация
предоставляется по запросу



Начальная стоимость лота

66 171 200 рублей, НДС не облагается



Размер задатка

4 631 984 рубля



Дата окончания приема заявок

22.08.2024



Дата проведения аукциона

22.08.2024



Ссылка на ЭТП

<https://www.roseltorg.ru/procedure/COM2106240020>



Телефон

8(495)-221-70-04

Доб. 62171